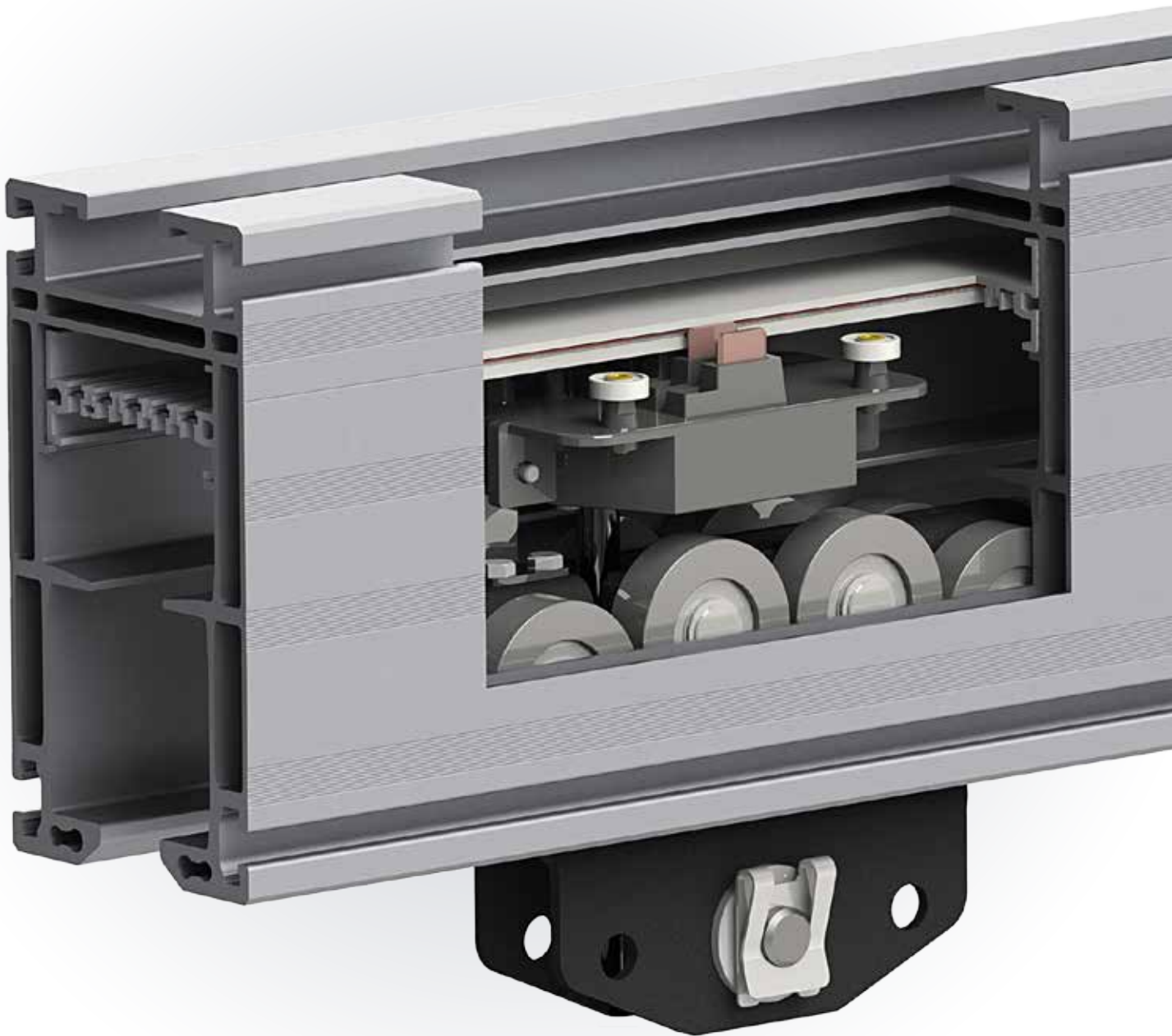


# PROSYSTEM<sup>®</sup>

## Aluminium Lättlastsystem

**NYTT!  
SMARTARE &  
SÄKRARE**



## PROSYSTEM<sup>®</sup> Aluminium Lättlastsystem

är den mest avancerade verkstadskranen i världen. Dess unika säkerhetsfunktioner ser till att du är säker när det gäller. Alla komponenter i PROSYSTEM<sup>®</sup> - som upphängningar - är av samma typ, vilket underlättar konfigurering och installation.

Det är dessa nyckelfunktioner som gör att PROSYSTEM<sup>®</sup> Aluminium Lättlastsystem är det smartaste alternativet med inbyggd säkerhet.

### Inre strömskena

- Kompakt 5-polig design för 32A matning
- 16A strömupptagare
- Modulbaserat system för strömskena
- Kompakt strömupptagare som ger vagnen fritt rörelseområde
- Kabel från upptagaren går genom löpvagnen

### Unika ID-ränder

- Hjälper dig att identifiera profilen
- Rand för att fästa tillbehör

### Säkerhetsvajer

- Integrerad design
- Vajern sitter under ytan på de två löpskenorna
- Vajrar fästs till slutändplattorna
- Designad för ytterligare säkerhet

## Upphängningar

- Fullständigt utbud av PROSYSTEM® upphängningar

## Löpvagn

- Endast en typ av löpvagn med flera olika funktioner
- Max belastning 600 kg
- Löpvagn av stål
- Inbyggda fästen för extrautrustning
- Inkapslade kabelkanaler för strömupptagare
- Klarar uppåtriktad belastning

## Led

- Två stycken anslutningsplattor på varje sida
- Bara en typ av led behövs
- Snabb och säker installation

## Ledad upphängning för vagnen

- Flexibel ledad upphängning som möjliggör mjuk traversrörelse
- Klarar uppåtriktad belastning
- Delar komponenter med PROSYSTEM®
- Endast en vagnstyp behövs
- Kan roteras 90° för teleskopsvängarm om så behövs

## Slutändplatta

- Fungerar som stopper
  - Bultstopper finns som extra tillval
  - Justerbar stopper finns som extra tillval
- Fäste för Säkerhetsvajer

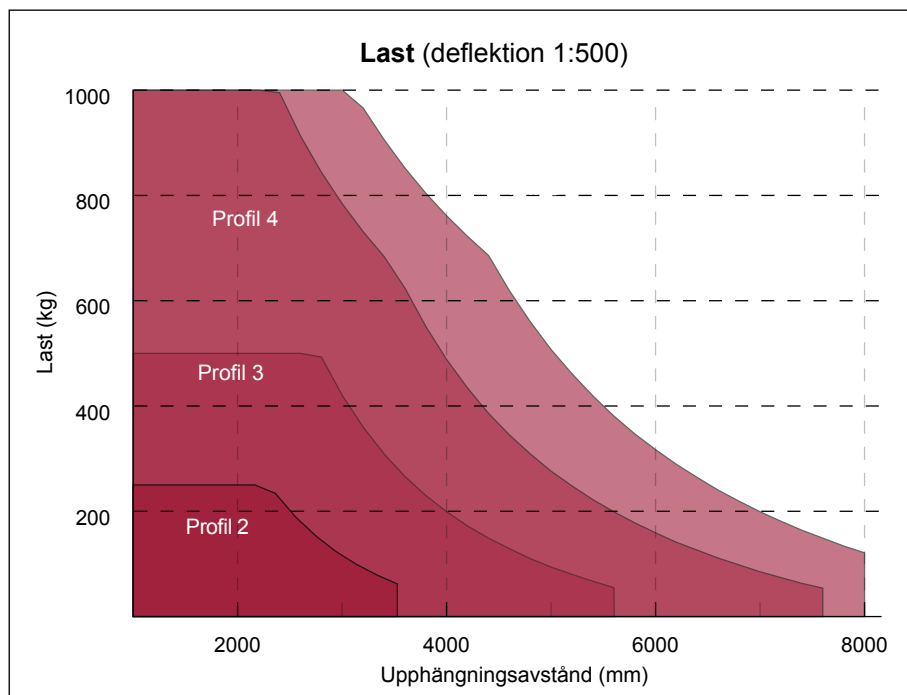
# PROSYSTEM® Lättlastsystem av aluminium

## Profiler

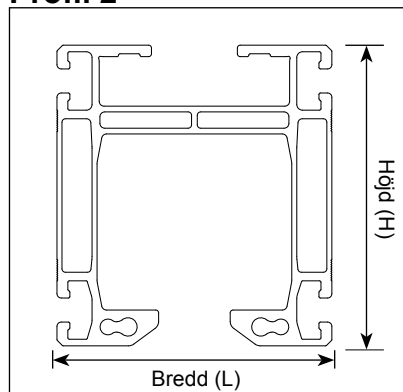
EKIKKILAs aluminiumprofiler särskiljer sig tack vare deras intelligenta profilgeometri.

Alla aluminiumprofiler är kompatibla med ett stort utbud av PROSYSTEM®-komponenter. Systemet är därigenom flexibelt och ekonomiskt att implementera.

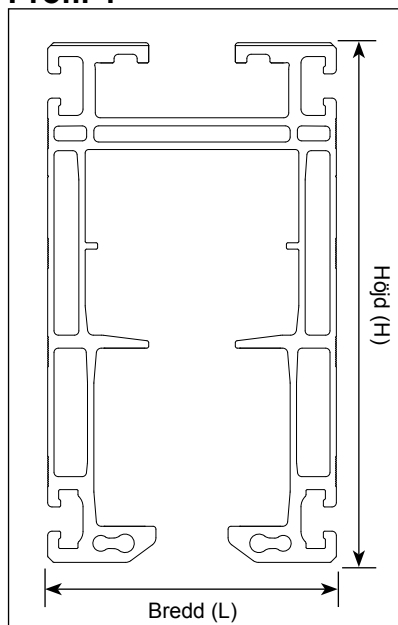
Unika ID-ränder hjälper vid profilidentifikation och vid installation av tillbehör.



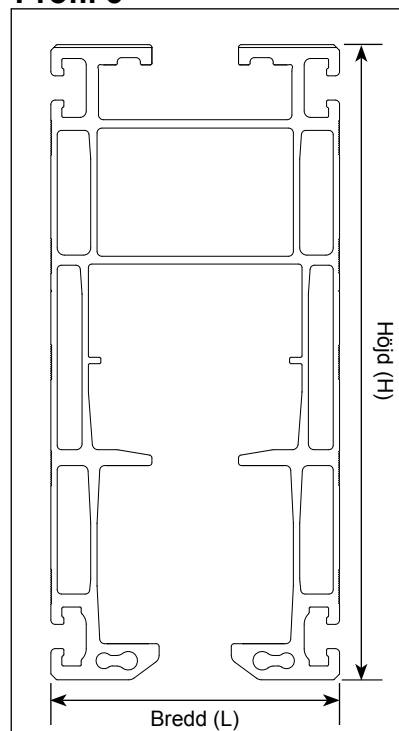
**Profil 2**



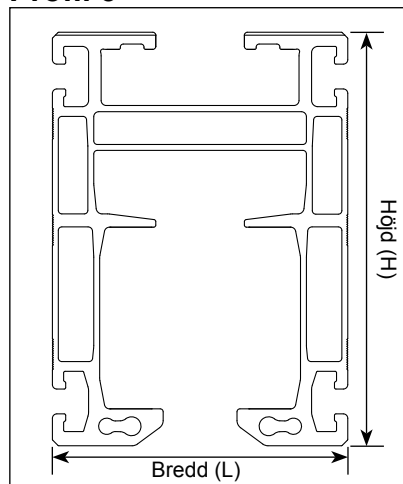
**Profil 4**



**Profil 5**



**Profil 3**



### Tekniska data

Profiler	2	3	4	5
Profilhöjd (H)	105	140	180	220
Profilbredd (L)	100	100	100	100
Vikt (kg/m)	5,1	7,6	9,4	10,8

## Löpvag

Löpvagnens kropp är gjord av stål med svart lackfinish, och den kan användas för laster upp till 600 kg.

Vagnens åtta hjul är placerade så att vagnen inte rör sig uppåt eller nedåt i någon som helst situation. Varje sida på löpvagnen har fyra hjul. Två hjul rör sig mot undersidan, och två hjul rör sig mot översidan av profilen.

Löpvagnen kan säkras med tillvalet Säkerhetsvajer som sitter inuti vagnens löpskena. Vajern är fastsatt i profilens bågge ändar. Säkerhetsvajern rekommenderas särskilt när ett profilsystem används kontinuerligt och kan utsättas för okontrollerad överbelastning eller förändringar i omständigheter.



## Inre strömskena

ERIKKILAs aluminiumprofiler är designade för att hålla den inre strömskenan PROSYSTEM® som standard. Strömupptagaren (1) sitter över vagnen (2) och möjliggör full rörelse. Modulens slutändplatta (3) är designad för att inrymma kraftmatningsenheten.

- Kompakt 5-polig design för 32A-matning (4.)
- 16A strömupptagare



Med reservation för ändringar.

# PROSYSTEM® Lättlastsystem av aluminium

## Stål + aluminium i kombination

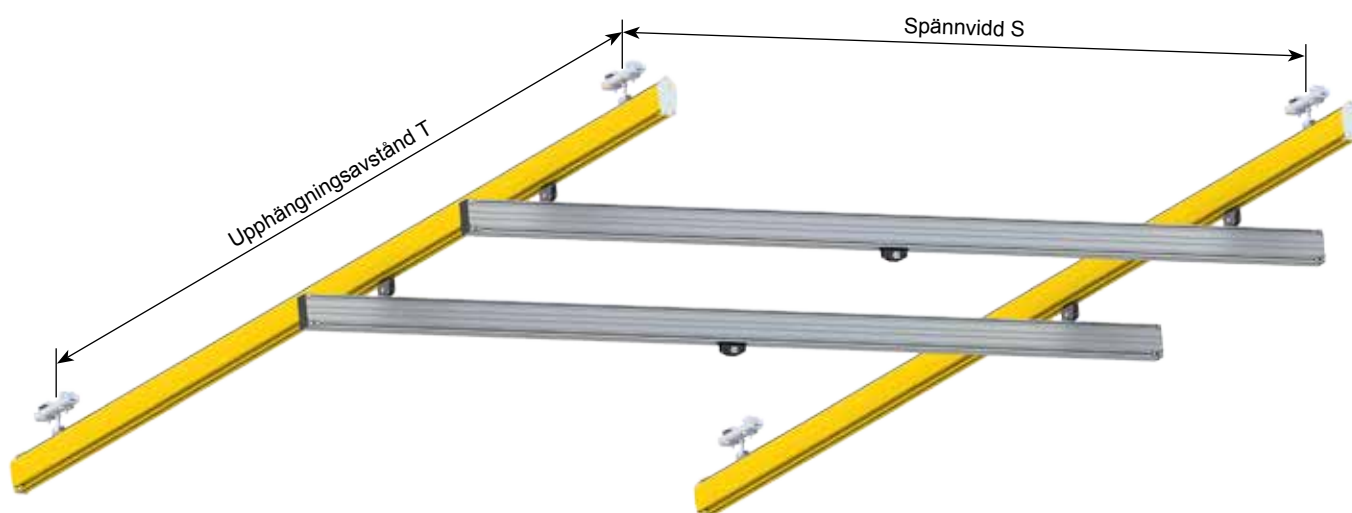
Stålprofilernas lastkapacitet är högre än aluminiumprofilernas, men aluminium har lägre egen massa och detta gör att de är lättare att förflytta än stålprofilerna. Styrkan i bägge materialen kan kombineras i ett enda system.

Att lägga till stålspår till en aluminiumtravers ger längre upphängningsavstånd, medan du fortfarande bibehåller den lätta vikten av aluminium. Att lägga till en ståltravers till aluminiumspår ger möjlighet för en mycket bredare travers-spännvidd än vad som är möjligt med aluminium.

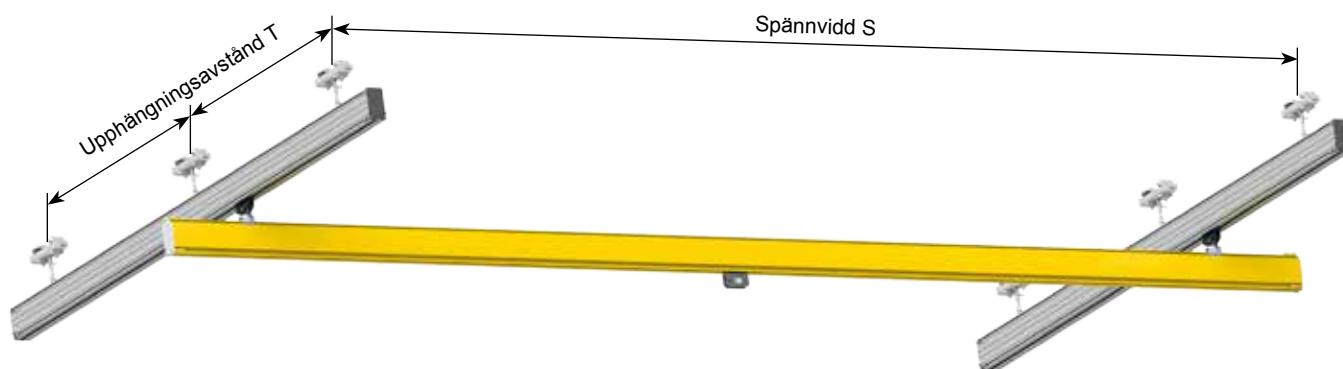
Profiltyp	Max. travers-spännvidd	Max. upphängningsavstånd
Stål	8 m	8 m
Aluminium	6 m	6 m

Andra längder kan specialbeställas

### Stålspår + Aluminiumtravers



### Aluminiumspår + Ståltravers

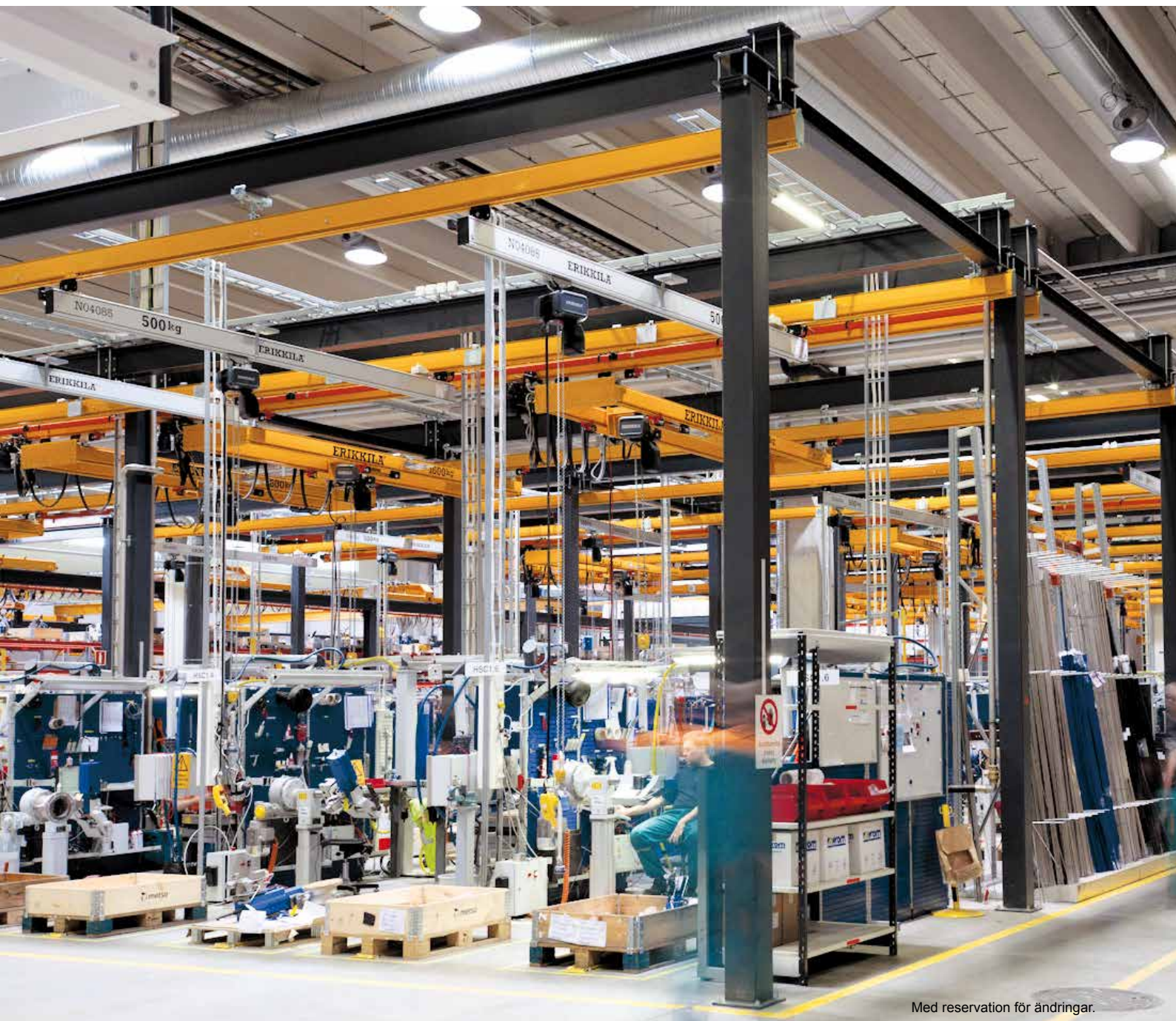


## Exempel: Metso Automation Oy

Den finska ventiltillverkaren Metso flyttade från Finlands huvudstad Helsingfors till nya lokaler i grannstaden Vantaa i början av 2011. Metso levererar ventiler över hela världen till företag inom verksamhetsområden som olja och gas, till processindustrier och skogsföretag. Slutligen inhandlades 210 travers- och svängkranar.

En specifik fördel med ERIKKILAs utrustning visade sig vara dess enkla tillpassning tack vare de anslutningslösningar som används i den bärande konstruktionen.

Detta visade sig även vara ett prima exempel på hur kundens behov och krav kan mötas med kostnadseffektiva lösningar. Alla de lätta traverssystemkranarna körs på ERIKKILAs starka stålspar. Ett stort antal traverskranar var av aluminium, på kundens begäran. Känslan av lättvikt övertygade kunden om att alternativet aluminium skulle bli bäst. Många arbetare tackade för de smidigt inpassande traverskranarna, och då speciellt de i aluminium.



# **ERIKKILA®**

## **PASSION IN CRANES**

**[Finland] Sales, Service and Production**

ERIKKILA OY

Masalantie 225

FI-02430 MASALA

T: +358 9 2219 0530

F: +358 9 297 5021

E: sales@erikkila.com

**[Estonia] Sales, Service and Production**

OÜ Eesti Kraanavabrik

Tähetorni 21 A

EE-11625 TALLINN

T: +372 6755 070

F: +372 6755 071

E: kraana@erikkila.com

**[Germany] Sales Office**

ERIKKILA Deutschland

ERIKKILA OY

Schulstraße 1

D-73084 Salach

T: +49 7162 305921

F: +49 7162 305922

E: sales@erikkila.com

**[Russia] Sales and Service**

OOO Erikkila

Ul. Vozrozhdenia 31 A, Office 204

198188 ST. PETERSBURG

T: +7 812 332 2843

F: +7 812 332 2843

E: ooo@erikkila.com

**Återförsäljare:**

[www.erikkila.com](http://www.erikkila.com)