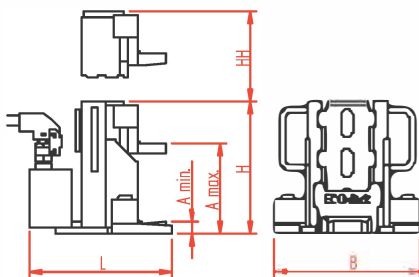


Universal Maschinenheber Universal machine toe jacks



Ein EJ60-4S beim Anheben einer Erodiermaschine
An EJ60-4S being used to lift a spark machine

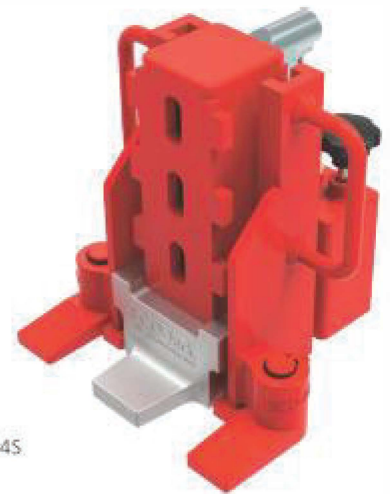


Patentiert einfach – Die Laschenverstellung an einem **ECO-Jack®**:
Lasche mit nur einer Hand anheben, waagrecht aus der Nutplatte nehmen und an neuer Position wieder einfügen – fertig.
Durch die integrierte Pumpe ist keine zusätzliche Ausrüstung nötig. Ab dem EJ100-3S können auch externe Hand- oder Elektropumpen angeschlossen werden.

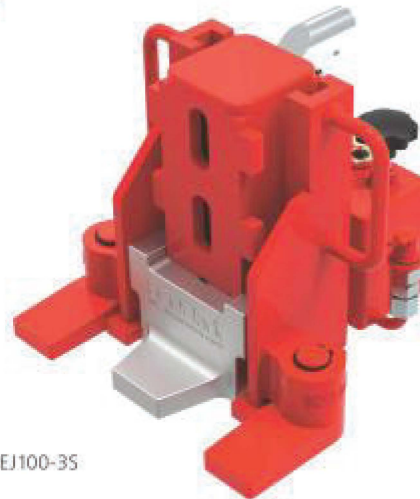
Patented comfort – the claw adjustment of an **ECO-Jack®**:
Simply grip the claw, take it out and replace it in the desired position. Done simply and ergonomically with a single handed operation.
The integrated pump makes the user independent from additional equipment. From the EJ100-3S it is also possible to operate with external hand or electric pumps.



EJ30-5S



EJ60-4S



EJ100-3S

Typ Type

Artikelnummer	Part number
Traglast (kg)	Capacity (lbs)
Arbeitsdruck (bar)	Working pressure (psi)
Ansetzhöhe (mm) ^{A.min}	Claw height (inch) ^{A.min}
Verstellbarkeit (mm) ^{A.max}	Adjustability (inch) ^{A.max}
Hubhöhe (mm) ^{HH}	Stroke (inch) ^{HH}
Maße (mm) ^{LxBxH}	
Dimensions (inch) ^{LxHxB}	
Gewicht (kg)	Weight (lbs)

EJ30-5S

01.030.50.10
3.000 6,600
520 7,425
12 0.5
5 x 46 5 x 1.8
140 5.5
198 x 207 x 250
7.8 x 8.1 x 9.8
15 33

EJ60-4S

01.060.40.10
6.000 13,200
520 7,425
15 0.6
4 x 58 4 x 2.3
140 5.5
216 x 228 x 252
8.5 x 9.0 x 9.9
19 42

EJ100-3S

01.100.31.10
10.000 22,000
520 7,425
20 0.8
3 x 75 3 x 2.9
140 5.5
271 x 277 x 250
10.7 x 10.9 x 9.8
28 62

Hebelaschenoptionen Kopfstütze, wenn die Schwenkfüße keinen Platz haben.



Lifting claw options: When there is no space for the swivelling legs: Head support.

Hebegeräte mit integriertem Federrückzugsystem für externe Pumpen

Hydraulic jacks with an integrated pull back system for external pumps



EJ45-4XR



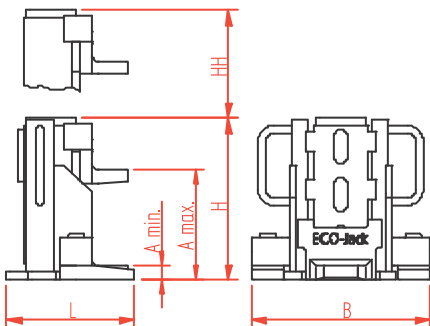
EJ100-3XR



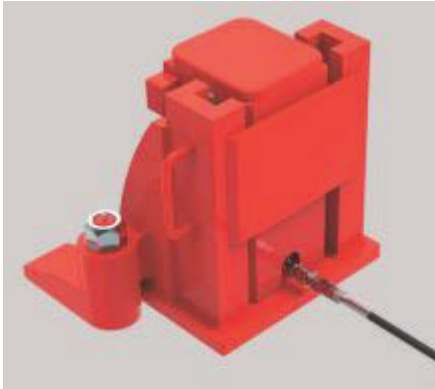
EJ150-3XR



EJ230-3XR



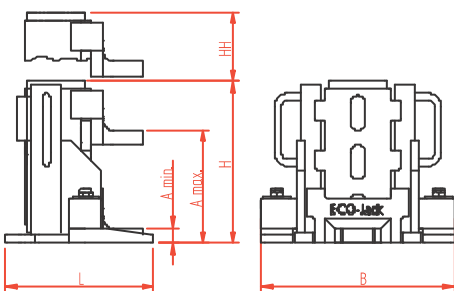
Typ Type	EJ45-4XR	EJ100-3XR	EJ150-3XR	EJ230-3XR
Artikelnummer Part number	01.045.41.01	01.100.31.01	01.150.31.01	01.230.31.01
Traglast (kg) Capacity (lbs)	4.500 9,900	10.000 22,000	15.000 33,000	23.000 50,600
Arbeitsdruck (bar) Working pressure (psi)	700 10,000	700 10,000	700 10,000	700 10,000
Ansetzhöhe (mm) ^{A min.} Claw height (inch) ^{A min.}	15 0.6	20 0.8	25 1.0	30 1.2
Verstellbarkeit (mm) ^{A max.} Adjustability (inch) ^{A max.}	4 x 58 4 x 2.3	3 x 75 3 x 2.9	3 x 97 3 x 3.8	3 x 100 3 x 3.9
Hubhöhe (mm) ^{HH} Stroke (inch) ^{HH}	133 5.2	129 5.1	155 6.1	155 6.1
Maße (mm) ^{LxBxH}	183 x 228 x 252	219 x 277 x 250	245 x 331 x 316	269 x 392 x 330
Dimensions (inch) ^{LxBxH}	7.2 x 9.0 x 9.9	8.6 x 10.9 x 11.1	9.6 x 13 x 12.4	10.6 x 15.4 x 13.0
Gewicht (kg) Weight (lbs)	16 35	25,5 56	44 97	61 134



EJ500-3XR Rückansicht EJ500-3XR from the rear

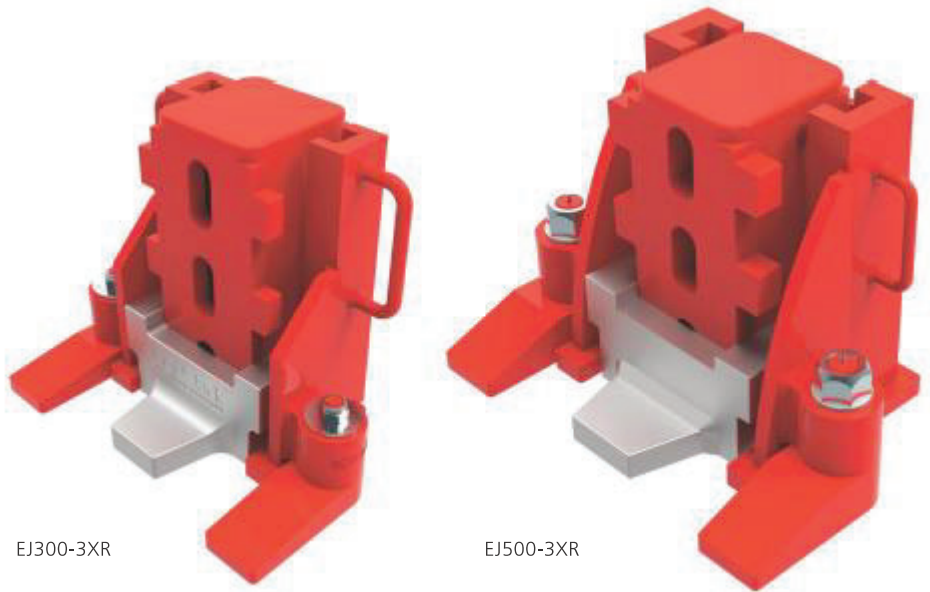


EJ500-3XR mit Positionierwagen PW500
 Artikelnummer 01.500.00.01
 EJ500-3XR with positioning trolley PW500
 Part number 01.500.00.01



Hebergeräte der **ECO-Jack® XR-Serie** benötigen im Gegensatz zur **ECO-Jack® S-Serie** eine externe Hand- oder Elektropumpe zum Betrieb und verfügen über ein integriertes Federrückzugsystem. Dieses vereinfacht und beschleunigt das Arbeiten unter beengten Bedingungen und beim Einsatz mehrerer Maschinenheber. Die kompakte Bauweise ohne Pumpe führt zu einer Gewichtsreduktion um bis zu 30% und ermöglicht bei einfacher Handhabung so den optimalen Einsatz unter Extrembedingungen. Durch externe Pumpen wird die gleichzeitige Bedienung an mehreren **ECO-Jack® XR-Serie** Maschinenhebern durch eine Person möglich.

Unlike the **ECO-Jack® S-Series** an external pump is required to operate the **ECO-Jack® XR-Series** which are equipped with an integrated pull back system. This eases and speeds up the lifting process, particularly when using more than one jack simultaneously, or when used in confined work areas. Due to its compact design (without a pump) its weight could be reduced up to 30% and is therefore very easy to handle even in the most extreme circumstances. It is possible for one person to operate and control several **ECO-Jack® XR-Series** simultaneously when used together with a mechanical or electrical external pump.



EJ300-3XR

EJ500-3XR

Typ Type

Artikelnummer	Part number
Traglast (kg)	Capacity (lbs)
Arbeitsdruck (bar)	Working pressure (psi)
Ansetzhöhe (mm) ^{A.min}	Claw height (inch) ^{A.min}
Verstellbarkeit (mm) ^{A.max}	Adjustability (inch) ^{A.max}
Hubhöhe (mm) ^{HH}	Stroke (inch) ^{HH}
Maße (mm) ^{LxBxH}	
Dimensions (inch) ^{LxBxH}	
Gewicht (kg)	Weight (lbs)

EJ300-3XR

01.300.31.01
30.000 66,000
700 10,000
30 1.2
3 x 100 3 x 3.9
155 6.1
269 x 392 x 330
10.6 x 15.4 x 13.0
62 136

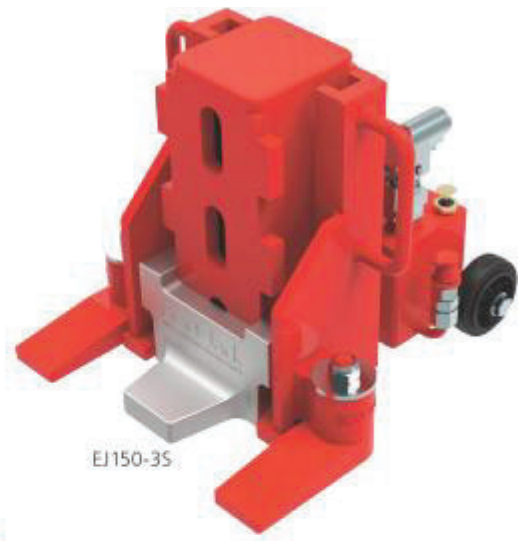
EJ500-3XR

01.500.31.01
50.000 110,000
700 10,000
35 1.4
3 x 125 3 x 4.9
155 6.1
375 x 544 x 405
14.8 x 21.4 x 15.9
167 367

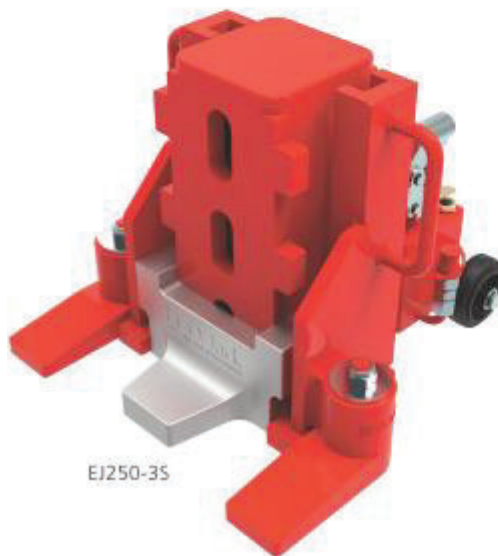
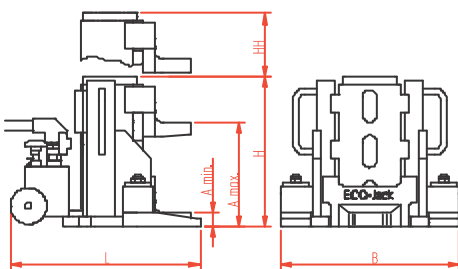
Doppelte Pumpe Twin pump

Die Hebegeräte **ECO-Jack® EJ150-3S** und **EJ250-3S** sind mit einer zweiten Pumpeneinheit versehen. HTS war das erste Unternehmen am Markt, das Maschinenheber ab 15.000 kg Traglast mit einem Schnellhub für die zügige Positionierung ausstattete. Im Leerlauf sind dadurch annähernd 3-fache Hubgeschwindigkeiten möglich. Die Arbeitshydraulik sorgt dann für ein präzises und feindosierbares Anheben der Last.

The **ECO-Jack® EJ150-3S** and **EJ250-3S** are equipped with a second hydraulic pump. HTS was the first company that introduced a fast stroke on a 15.000 kg capacity jack for a rapid positioning to the market. This enables the jack to be lifted up to three times faster than normal, when not under load, followed by a precise lifting with the working hydraulic.



Zwei Pumpen
Links Schnellhub zum Positionieren,
rechts Arbeitshub zum Anheben der Last.
Twin Pump
Left fast stroke for positioning,
right stroke to lift up the load.



Typ Type

Artikelnummer	Part number
Traglast (kg)	Capacity (lbs)
Arbeitsdruck (bar)	Working pressure (psi)
Ansetzhöhe (mm) ^{A.min}	Claw height (inch) ^{A.min}
Verstellbarkeit (mm) ^{A.max}	Adjustability (inch) ^{A.max}
Hubhöhe (mm) ^{HH}	Stroke (inch) ^{HH}
Maße (mm) ^{LxBxH}	
Dimensions (inch) ^{LxBxH}	
Gewicht (kg)	Weight (lbs)

EJ150-3S

01.150.31.10
15.000 33,000
520 7,425
25 1.0
3 x 97 3 x 3.8
140 5.5
345 x 331 x 316
13.6 x 13 x 12.4
50 110

EJ250-3S

01.250.31.10
25.000 55,000
520 7,425
30 1.2
3 x 100 3 x 3.9
140 5.5
388 x 392 x 330
15.3 x 15.4 x 13.0
72 158