

Blockvagn modell HTP och HTG Kapacitet 500 - 50000kg

Blockvagnen möjliggör exakt positionering av lasten, antingen manuellt (HTP) eller drivet (HTG) med handkätting.

Fakta

- Jämn gång tack vare de svarvade stålhjulens med kapslade lager.
- Justerbar för att passa flera bredder och typer av balkprofiler (t.ex. INP, IPE och IPB).
- Justering görs genom att vrida gängstängens som också säkerställer centrerad positionering.
- Hjulen är utformade för 14% maxlutning på balkens profil (DIN 1025).



Tillval

Roterande handkättingguide

Handkätting i rostfritt stål

Gummibuffertar

Korrosionsskyddat utförande

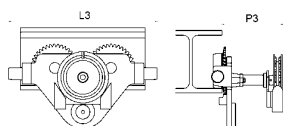
Låsanordning för att stoppa vagnen i läge på balken



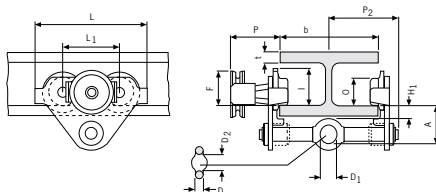
Finns i EX-utförande

Info

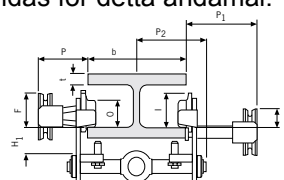
Yale lyftblock och vagnar är inte avsedda för personbefordran och får inte användas för detta ändamål.



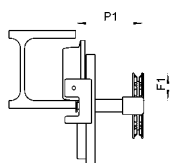
Modell HTG 500-5000kg med roterande handkättingguide och buffertar



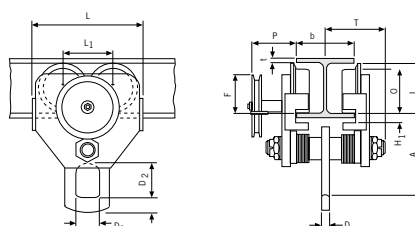
Modell HTP/G 500-5000kg



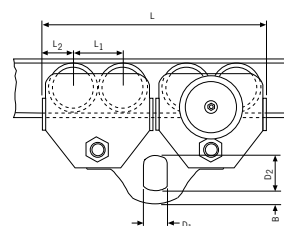
Modell HTP/G 500-5000kg, med låsanordning



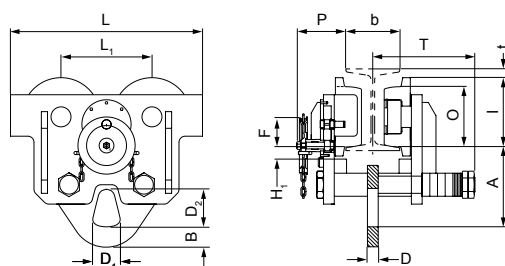
Modell HTG 10000kg, med låsanordning



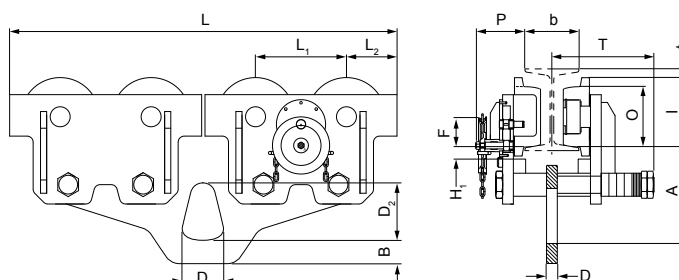
Modell HTG 10000kg



Modell HTG 20000kg



Modell HTG, 30000kg



Modell HTG, 50000kg

Teknisk data modell HTP/G

Modell	EAN Nr 4025092* 4053981**	Kapacitet kg	Storlek	Balkbredd b mm	Tjocklek t balkfläns mm	Kurvradie min. m	Motstånd HTG daN	Egenvikt ¹ HTP/HTG kg	Egenvikt ¹ HTP/HTG m låsanordn. kg
HTP/G 500	*074711	500	A	50 - 220	25	0.9	3	8.0/9.7	14.5/16.2
HTP/G 1000	*074728	1000	A	50 - 220	25	0.9	6	9.0/11.2	17.0/19.2
HTP/G 2000	*074735	2000	A	66 - 220	25	1.15	7	16.0/18.0	24.0/26.0
HTP/G 3000	*074742	3000	A	74 - 220	25	1.4	7	32.0/35.4	41.2/44.6
HTP/G 5000	*074759	5000	A	90 - 220	25	1.8	9	48.0/51.8	58.5/62.3
HTP/G 500	*074766	500	B	160 - 300	40	0.9	3	10.6/12.6	17.1/19.1
HTP/G 1000	*074841	1000	B	160 - 300	40	0.9	6	12.0/14.1	20.0/22.1
HTP/G 2000	*074773	2000	B	160 - 300	40	1.15	7	19.3/21.3	27.3/29.3
HTP/G 3000	*074780	3000	B	160 - 300	40	1.4	7	35.8/39.2	45.0/48.4
HTP/G 5000	*074797	5000	B	180 - 300	40	1.8	9	52.2/56.0	62.7/66.5
HTG 8000	*074803	8000	B	125 - 310	40	1.8	14	104.0	
HTG 10000	*074810	10000	B	125 - 310	40	1.8	14	104.0	
HTG 15000	*074827	15000	B	125 - 310	40	5.0	29	230.0	
HTG 20000	*074834	20000	B	125 - 310	40	5.0	29	230.0	
HTG 30000	**983035	30000	B	175 - 305	34	1.6	24	248.0	
HTG 50000	**983042	50000	B	175 - 305	34	5.1	25	489.0	

¹ Vikt HTG: utan handkätting

Måttabell modell HTP

Modell	HTP 500-A	HTP 1000-A	HTP 2000-A	HTP 3000-A	HTP 5000-A	HTP 500-B	HTP 1000-B	HTP 2000-B	HTP 3000-B	HTP 5000-B
A, mm	77	82.5	98.5	114	132.5	92	97.5	113.5	129	147.5
D, mm	16	17	22	26	33	16	17	22	26	33
D1, mm	25	30	40	48	60	25	30	40	48	60
D2, mm	30	35	47	58	70	30	35	47	58	70
F1, mm	46	46	46	46	45.5	46	46	46	46	45.5
H1, mm	30.5	30.5	30.5	30	30	45.5	45.5	45.5	45	45
I (HTP), mm	71.5	71.5	95.5	131	142.5	71.5	71.5	95.5	131	142.5
L, mm	260	260	310	390	450	260	260	310	390	450
L1, mm	130	130	150	180	209	130	130	150	180	209
O, mm	60	60	80	112	125	60	60	80	112	125
P1, mm	168	168	168	168	168	168	168	168	168	168
P2, mm	146	150	155	160	167.5	187	187	189.5	191.5	191.5
L3, mm	346	346	396	476	556	346	346	396	476	556

Måttabell modell HTG

Modell	HTG 500-A	HTG 1000-A	HTG 2000-A	HTG 3000-A	HTG 5000-A	HTG 500-B	HTG 1000-B	HTG 2000-B	HTG 3000-B	HTG 5000-B	HTG 8000-B 10000-B	HTG 15000-B	HTG 20000-B	HTG 30000-B	HTG 50000-B
A, mm	77	82.5	98.5	114	132.5	92	97.5	113.5	129	147.5	276	270	270	261	310
B, mm											52	70	70	65	100
D, mm	16	17	22	26	33	16	17	22	26	33	30	35	35	35	60
D1, mm	25	30	40	48	60	25	30	40	48	60	80	110	110	90	125
D2, mm	30	35	47	58	70	30	35	47	58	70	114	155	155	125	195
F, mm	91.5	91.5	90.5	107.5	149.5	91.5	91.5	90.5	107.5	149.5	113	113	113	93	93
F1, mm	46	46	46	46	45.5	46	46	46	46	45.5	77				
H1, mm	30.5	30.5	30.5	30	30	45.5	45.5	45.5	45	45	45	45	45	40	40
I, mm	76.5	76.5	98	132.5	148.5	76.5	76.5	98	132.5	148.5	170	170	170	224	224
L, mm	260	260	310	390	450	260	260	310	390	450	430	870	870	625	1260
L1, mm	130	130	150	180	209	130	130	150	180	209	200	200	200	296	296
L2, mm												115	115	164,5	164,5
O, mm	60	60	80	112	125	60	60	80	112	125	150	150	150	196	196
P, mm	110	110	110	110	110	110	110	110	110	110	163	163	163	165	165
P1, mm	168	168	168	168	168	168	168	168	168	168	193				
P2, mm	146	150	155	160	167.5	187	187	189.5	191.5	191.5					
T, mm											270	270	270	333	343
L3, mm	346	346	396	476	556	346	346	396	476	556	536	976	976		
P3, mm	194	194	194	195	195	194	194	194	195	195					