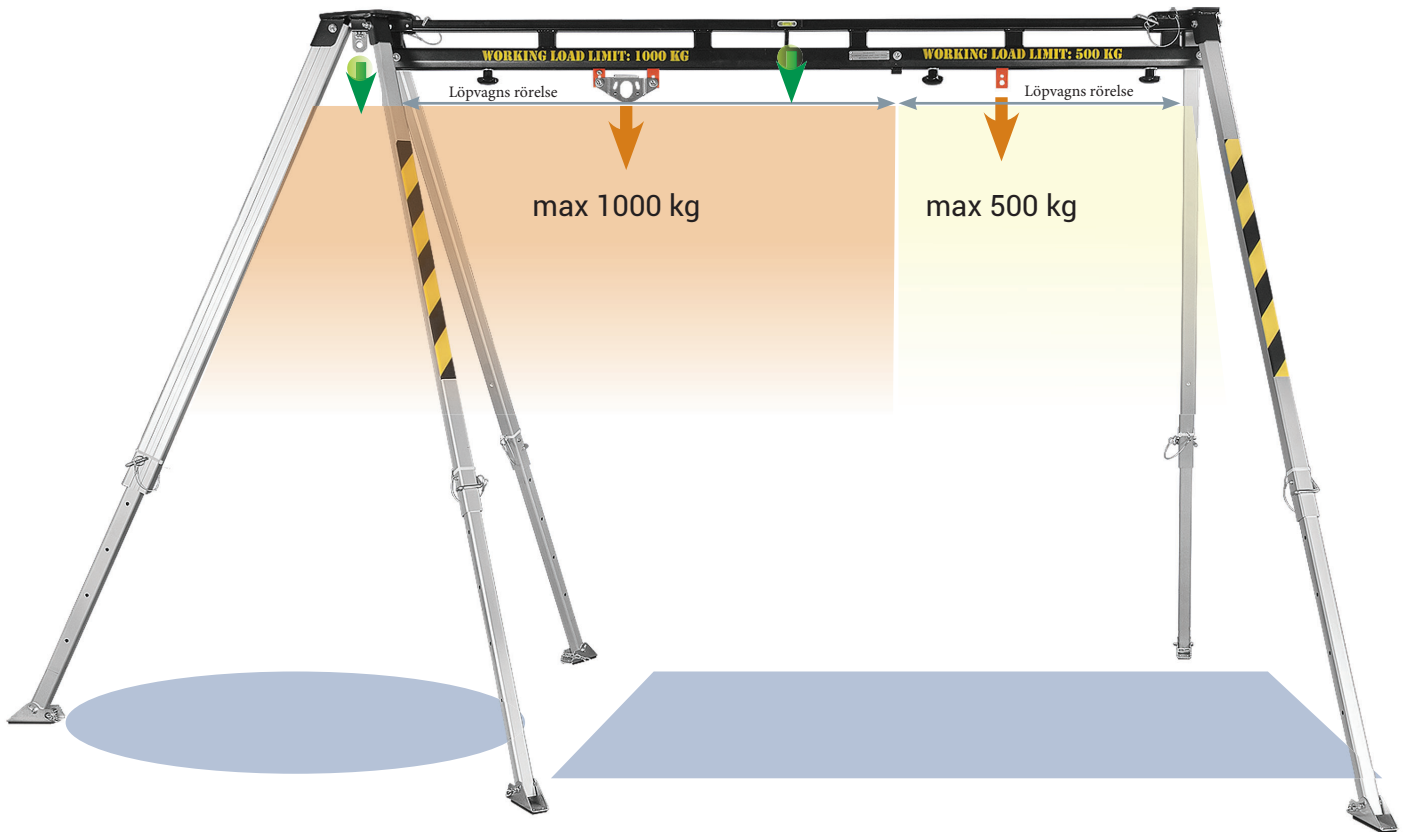
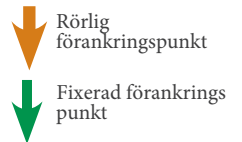




# TM 12-SPIDER



Höjd :	139 - 221 cm
Fri höjd:	150 - 223 cm
Tripod spridnings mått:	139 - 191 cm
Spridnings mått:	325 - 368 cm
Balk vikt:	30 kg
Balk längd:	230 cm
Egen vikt:	76 kg
Max. lastkapacitet:	1000 kg
Lyft/sänkning :	max. 2 personer
Fixerade förankringspunkter :	4
Flyttbara förankringspunkter:	2
Dimensioner vid transportläge:	254 x 33 x 33 cm



NORM:

EN 795/B:2012  
TS 16415/B:2013



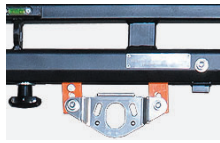
Max. 2 personer eller last  
kapacitet max. 1000 kg



Kompatibel  
med:

RUP 502-A  
RUP 502-AT  
RUP 503  
RUP503-T

CRW 200+AT174  
CRW 300+AT172  
CRW 200+AZ017  
CRW 300+AZ017



Löpvagn som kan fixeras.

Last kapacitet 1000 kg



Löpvagn som kan fixeras.

Last kapacitet 500 kg



Tripodens balk är pulverlackerad med 2 st fast förankringspunkter. Vattenpass för att försäkra att lyftbalken är i rätt horisontell läge.



Tripodens infästningar är tillverkade av pulverlackerade stål. Utrustad med linhjul och 1 st extra förankringspunkt.



Tripodens ben är tillverkade av aluminium.

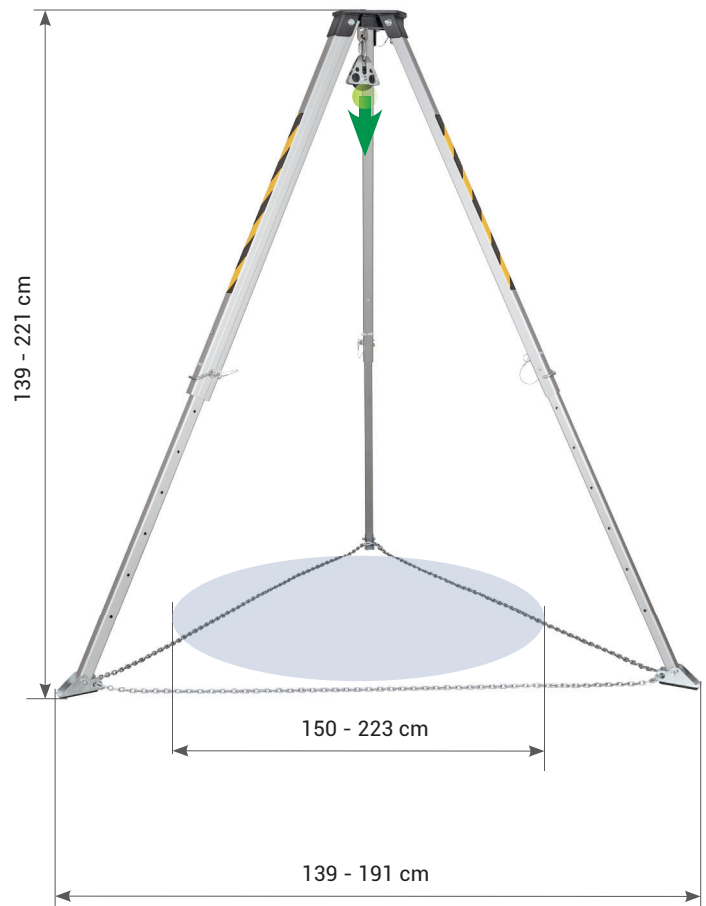


Gummifötter med låg friktion kan vändas om underlaget är mark/gräsmatta.

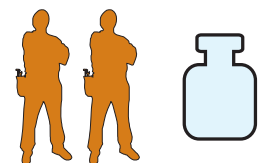


Tripodens ben kan förankras med textilsling eller kätting.

Max. höjd: 223 mm



EN 795/B:2012  
TS 16415/B:2013



Max. 2 persons or  
capacity of up to 1000 kg

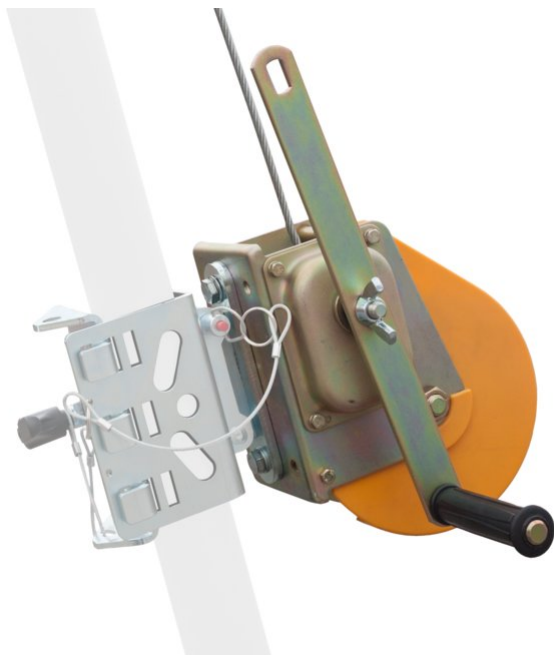
010 – 188 22 00 | WWW.INTERLIFT.SE

VÄND DIG MED FÖRTROENDE TILL INTERLIFT AB -  
ETT STARKT VAL NÄR DET GÄLLER LYFT- OCH MATERIALHANTERING

# RUP 502-U

# FÄSTE UTB

EN 1496/B



\*Passar till RUP502-U, 503-U, 504, 505-U, 506

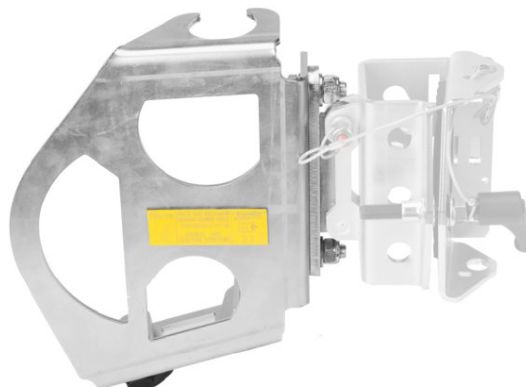


## Teknisk data

<b>Last kapacitet</b>	<b>140 kg</b>
<b>Brottstyrka</b>	<b>20kN</b>
<b>Säkerhets faktor</b>	<b>10:1</b>
<b>Linlängd</b>	<b>20/25m</b>

010 – 188 22 00 | WWW.INTERLIFT.SE

VÄND DIG MED FÖRTROENDE TILL INTERLIFT AB -  
ETT STARKT VAL NÄR DET GÄLLER LYFT- OCH MATERIALHANTERING



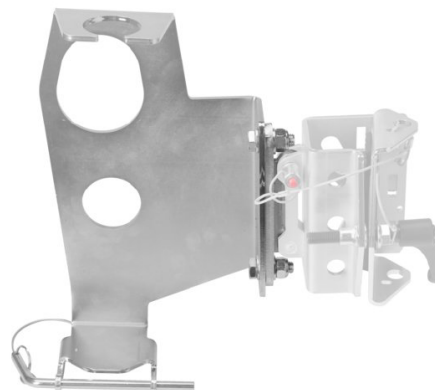
## Teknisk data

### Hölje

<b>Material</b>	<b>Aluminium</b>
<b>Vikt</b>	<b>11 kg</b>
<b>Last kapacitet</b>	<b>140 kg</b>
<b>Lin längd</b>	<b>15 m</b>

EN 360, EN 1496/B

CE



## Teknisk data

### Hölje

<b>Material</b>	<b>aluminium</b>
<b>Vikt</b>	<b>15 kg</b>
<b>Last kapacitet</b>	<b>140 kg</b>